

MEMBRANES D'ÉTANCHÉITÉ

TRAMIFLEX  
OPTIMA VARIO



La performance d'une membrane « intelligente » avec la facilité de pose d'un adhésif

TRAMIFLEX OPTIMA VARIO est une membrane polymère hygro-régulante munie d'un adhésif haute performance sur chaque face. Utilisée pour tous types de pose de menuiseries extérieures, elle assure l'étanchéité à l'eau et à l'air, peut être posée à l'intérieur ou à l'extérieur.

LES +

- Étanchéité durable au vent et à la pluie battante.
- Évite les phénomènes de condensation.
- Prédécoupe du protecteur pour faciliter la pose dans les angles.
- Application intérieure et extérieure.
- Membrane souple pour suivre les mouvements du joint.
- Adhésion sur tous types de châssis de fenêtres.

✓ APPLICATIONS

Calfeutrement durable avec des menuiseries :

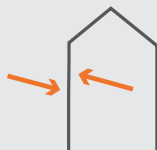
- Raccords intérieurs avec pare-vapeur, panneaux bois ou plaques de plâtre.
- Étanchéité extérieure avec écrans pare-pluie ou pré-cadre.



ÉTANCHÉITÉ À L'EAU ET À L'AIR



PERMÉABILITÉ VARIABLE À LA VAPEUR D'EAU



INTÉRIEUR EXTÉRIEUR

PERFORMANCES

- Perméabilité variable à la vapeur d'eau, Sd de 0,1 à 6,6 m
- Allongement à la rupture > 300%



## DONNÉES TECHNIQUES

Composition du produit	Membrane polymère entre 2 non tissés avec double adhésifs
Imperméabilité à la pluie battante	600 Pa <b>DIN 18542</b>
Étanchéité à l'air	Étanche <b>DIN 4108-7</b>
Perméabilité à la vapeur d'eau	Sd = 0,1 à 6,6 m en fonction de l'humidité <b>EN ISO 12572</b>
Allongement à la rupture	> 30% <b>EN 12311-2/A</b>
Résistance à la rupture	> 600 N/5 cm <b>EN 12311-2/A</b>
Papier protecteur	Pré-découpe 50-50 mm
Réaction au feu	Classification E <b>EN 13501-1</b>
Tenue à la température	De -40°C à +80°C
Émissions COV	A+ <b>NF EN ISO 16000</b>
Durée de stockage	12 mois
Température de stockage	Entre +10°C et +25°C dans son emballage d'origine

## MISE EN ŒUVRE

### BIEN CHOISIR SON PRODUIT

#### ► SUPPORTS D'APPLICATION ADMISSIBLES

- Tout support déclaré étanche
- Bois, PVC, aluminium, acier
- Maçonnerie traditionnelle
- Béton banché
- Isolant thermique rigide
- Membrane pare-vapeur, écran pare-pluie

### À SAVOIR



#### Limites d'emploi :

- Le TRAMIFLEX OPTIMA VARIO n'est pas compatible avec des produits solvantés.
- Ne pas poser quand les températures sont négatives.
- La membrane doit être protégée des UV au-delà d'une exposition extérieure de 3 mois.



**Délai de mise en service :** Immédiat



#### Documents de référence :

- DTU 36.5 : « Mise en œuvre des fenêtres et portes extérieures »
- DTU 31.2 : « Construction de maisons et bâtiments à ossature en bois »



**Température d'utilisation :** De +5°C à +35°C



Calfeutrement par l'intérieur d'une menuiserie avec membrane TRAMIFLEX OPTIMA VARIO

## COMMENT METTRE EN ŒUVRE VOTRE TRAMIFLEX OPTIMA VARIO ?

### ► CONDITIONS D'APPLICATION

- Lors de la pose de la membrane, une température minimale de 5°C est recommandée.
- Le support et la menuiserie devront être exempts d'humidité (eau de pluie, condensation...) pour une bonne adhérence de l'adhésif.

### ► PRÉPARATION DES SUPPORTS

- La pose de la membrane se fait sur une surface stable, propre, sèche, dépourvue de poussière et d'huile.
- Dans le cas des surfaces absorbantes telles que le béton, la pierre, le bois huilé et la brique, la surface doit être recouverte d'un primaire d'accrochage pour améliorer l'adhérence de l'adhésif.

### ► ÂGE DES SUPPORTS

- Support à base de béton : 1 mois
- Support à base de bois, brique enduite, pierre : immédiat

### ► POSE GÉNÉRALITÉS

Pour une bonne mise en œuvre du TRAMIFLEX OPTIMA VARIO, il faut vérifier la bonne adhérence de l'adhésif sur les supports.

- Le TRAMIFLEX OPTIMA VARIO se positionne sur la périphérie de la menuiserie posée.
- Retirer le protecteur prédécoupé en papier sur un côté de la bande adhésive et presser fortement le TRAMIFLEX OPTIMA VARIO sur la menuiserie en évitant la formation de bulles d'air.
- Appliquer l'autre partie de la bande sur l'autre support (maçonnerie, etc...). Il est conseillé d'utiliser un rouleau presseur sans endommager la membrane.
- La membrane doit être recouverte, enduite ou peinte.

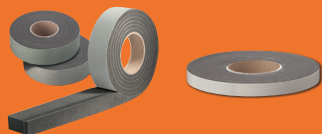
### ► POINTS SINGULIERS

- Les raccords se font par superposition et collage des bandes.
- Si l'on doit percer la membrane, par exemple pour visser une patte de fixation de la menuiserie, étancher avec du mastic ou un adhésif de type TRAMIFIX.
- La membrane dispose d'un adhésif permettant de fixer un pare-vapeur ou un pare-pluie après la pose.

## COLISAGE

VARIANTE	LARGEUR (mm)	ÉPAISSEUR (mm)	LONGUEUR (m)	COLISAGE	CODE ARTICLE
<b>Colis</b>					
Duo (double adhésif)	100	0,8	40	Colis de 3 rouleaux - 120 m	2990030000

## PRODUITS COMPLÉMENTAIRES



- Joints d'étanchéité : COMPRIBAND TRS ou ACRYLBAND