


VIS DELTA®-TERRAXX

Vis synthétique permettant la fixation des nappes à excroissances DELTA® sur une isolation par l'extérieur.

Domaine d'emploi : parois enterrées réalisées selon les DTU 20.1 et 23.1
 Matériau : polyamide (couleur blanche)
 Dimensions : Longueur : 50 mm
 Diamètre de la tête : 25 mm 
 Conditionnement : 50 pièces / carton
 Support : isolations par l'extérieur en polystyrène extrudé marquées CE et titulaires d'un Avis Technique pour une utilisation en isolation inversée de toitures. Epaisseur minimale des plaques : 60 mm

Fréquence de mise en œuvre : env. 1 fixation / m²

Mise en œuvre : les plaques isolantes sont appliquées sur le support (revêtement d'imperméabilisation ou d'étanchéité par exemple) par collage ponctuel. Dans le cas d'un collage sur revêtement d'étanchéité, la colle sera définie dans l'Avis Technique du revêtement. L'application des plaques isolantes est réalisée de haut en bas. Fixation à l'aide d'une clé à six pans creux '5' à travers la nappe à excroissances. Important : le remblaiement doit être réalisé par couches régulières successives avec un compactage convenable (conformément au DTU 12.1). Le remblai ne doit pas contenir de morceaux de pierres à arêtes vives de diamètre supérieur à 10 cm. En cas de remblaiement non conforme, les plaques isolantes peuvent se détacher.



Nappes à excroissances DELTA® compatibles

- Nappe de protection

DELTA - MS

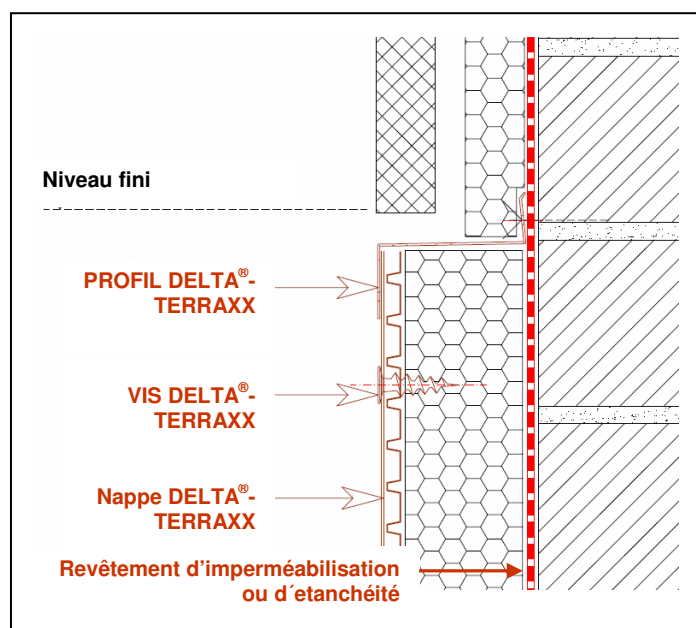


- Nappes de protection et drainage

DELTA - NP- DRAIN



DELTA - TERRAXX



Exemple de finition en-tête – nappe drainante DELTA®-TERRAXX sur plaque isolante